

CE SAS 86

groupement d'employeurs



**GROUPEMENT  
D'EMPLOYEURS**

## CONTACT

GE Sport Animation Santé 86

Damien BETTINELLI

☎ 07 71 23 21 52

@ contact@ge-sas86.fr

✉ 6 allée Jean Monnet, bât C3  
86000 Poitiers

**MUTUALISATION  
DE L'EMPLOI  
EN MILIEU SPORTIF**



**A DESTINATION  
DES STRUCTURES  
SPORTIVES !**



**PROFESSIONNELS  
EN SPORT-SANTÉ**


CE SAS 86

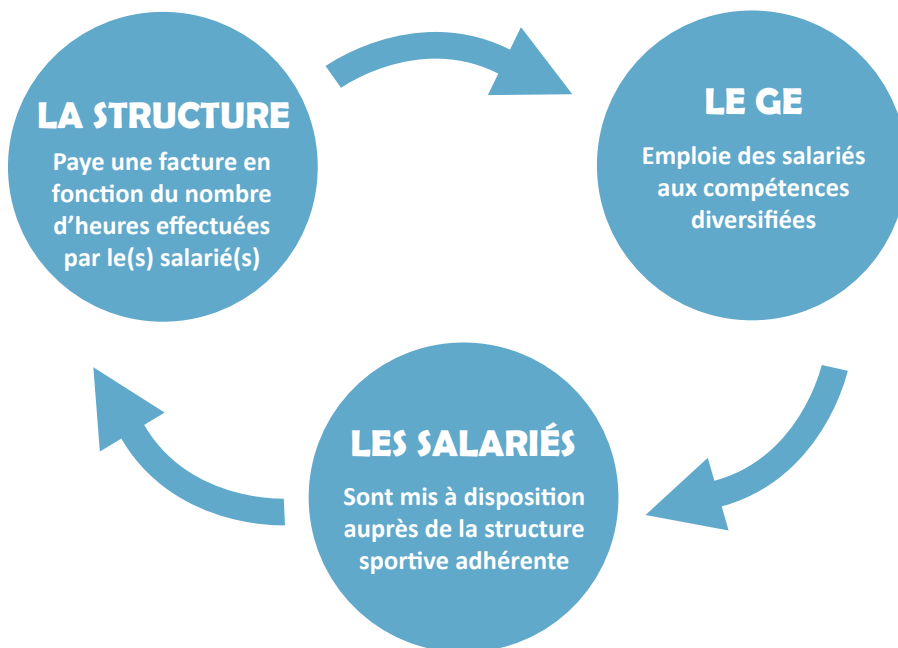
groupement d'employeurs

# UN GROUPEMENT D'EMPLOYEURS, QU'EST-CE QUE C'EST ?

Le Groupement d'Employeurs (GE) permet aux associations de se regrouper pour employer du personnel qualifié qu'elles n'auraient pas, seules, les moyens de recruter.

Les salariés du GE effectuent des périodes de travail successives auprès des adhérents au groupement pour lesquels ils sont mis à disposition.

 L'objectif du GE SAS 86 est de mettre à disposition de ses adhérents (structures sportives, comités, clubs, collectivités...) des salariés qualifiés, possédant les diplômes leur permettant d'intervenir dans le domaine sport-santé, sur des missions de courte, moyenne ou longue durée, de manière ponctuelle ou récurrente.



## POUR QUI ?



### Pour les structures sportives

Les structures pouvant adhérer au GE sont les structures dont les actions sont menées sur le territoire de la Vienne.

### ► Pour des missions spécifiques

Le personnel, mis à disposition par le GE, intervient sur des missions demandant des compétences orientées sport-santé que les structures n'ont pas.

## LES AVANTAGES



### Pourquoi passer par un GE ?

- Recrutement facilité
- Gestion du contrat de travail par le GE
- Gestion administrative du salarié par le GE (paye, maladie, absence)
- Mise à disposition d'experts à un coût (très) modéré
- Supervision des missions du salarié

## LES MÉTIERS



### Des compétences spécifiques !

Le GE SAS 86 a pour objectif d'employer des personnes avec des compétences diversifiées, à dominante sport-santé, pour répondre un maximum aux demandes possibles :

- Personnel administratif / RH
- Agent de développement / Ingénierie de projet
- Enseignant APA
- Chargé de mission événementiel
- Community manager
- Webmaster